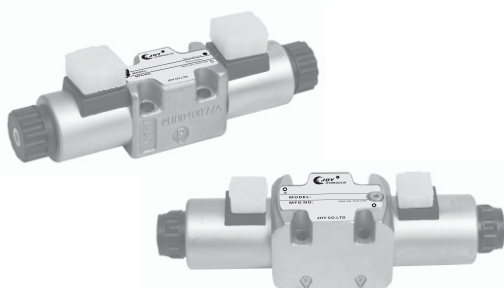


電磁換向閥



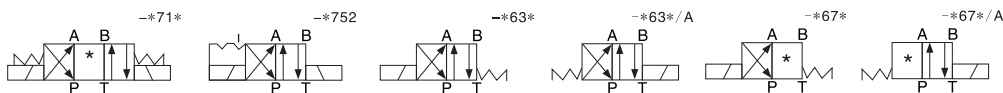
■ 特性

- 1、安裝面符合ISO4401、CETOP、DIN24340、NFPA規格，互通性強。
- 2、浸油式設計，具有緩衝、降低噪音、消除閘心與油封間磨擦及其所引起的漏油問題，增加使用壽命。
- 3、閘體、閘芯結構經特殊設計，能夠保證在最小的壓降下獲得相對大的流量。
- 4、電磁鐵採用IP65的防護等級，絕緣性極佳。
- 5、經過一千萬次耐壓實驗測試，確保質量穩定性。
- 6、閘體材料為球墨鑄鐵 500-7,增強了閘的耐壓能力。
- 7、NG10閘心直徑18mm，通過特殊設計，提高了對液動力的補償。

■ 型號說明

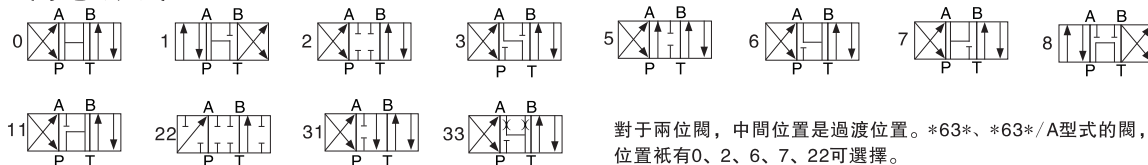
AE	-0	63	0	/A	-A1	-10
系列號碼	口徑尺寸	閘位型式	閘心型式	電磁鐵位置	繞圈形式	接綫型式
AE系列 電磁換向閥	0 (6通徑) NG6 1 (10通徑) NG10	63: 單電磁鐵，兩端位，彈簧復位 67: 單電磁鐵，中位加端位，彈簧復位 71: 雙電磁鐵，三位，彈簧對中 75: 雙電磁鐵，兩端位，機械定位 請參見閘位形式表	請參見閘芯型式表	無: 電磁鐵在“A”口端 A: 電磁鐵在“B”口端	A1: AC110 50/60HZ A2: AC220 50/60HZ D1: DC12 D2: DC24	10:插頭式(DIN)

■ 閘位形式



沒有表示出的閘芯中位機能(*)部分，由閘芯形式中的中位機能確定。

■ 閘芯形式

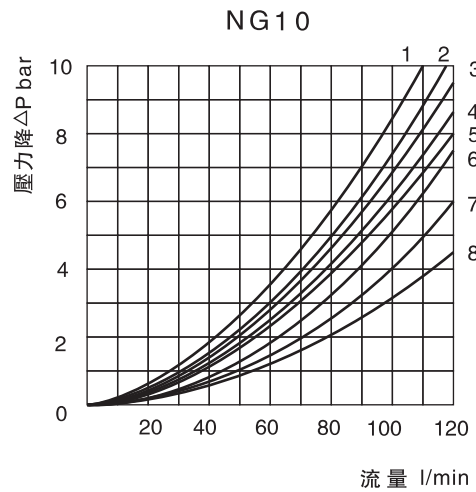
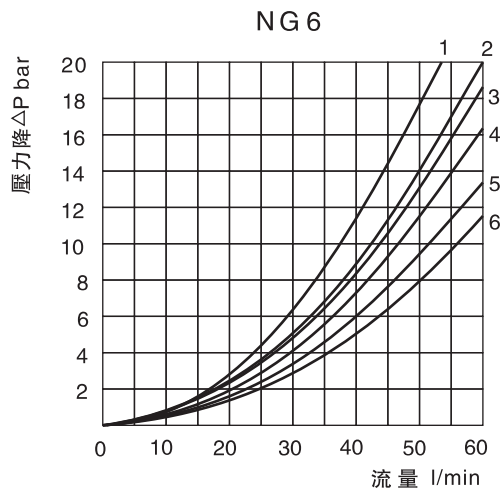


對於兩位閘，中間位置是過渡位置。*63*、*63*/A型式的閘，過渡位置祇有0、2、6、7、22可選擇。

■ 規格表

型號	最大壓力 bar	最大容許背壓 bar	最高切換頻率 C.P.M	最大流量 lpm	重量 kg	
					AC	DC
NG6單頭 插頭式	350	250	300	60	1.25	1.65
NG6雙頭 插頭式					1.55	2.00
NG10單頭 插頭式	350	250	240	120	2.50	5.00
NG10雙頭 插頭式					4.30	6.50
流體型式	推薦使用: ISO VG32、46、68					
推薦粘度	油度40°C時為10cst-400cst					
環境溫度	-15°C-70°C					
油液污染度	符合ISO 19/16 建議用25µm、β25≥75的進油濾油器					

■ 降壓-流量曲綫圖



■ 壓降-流量曲綫說明表

NG 6

閥心機能	071*、067*、067*/A曲綫代號				
	P→A	P→B	A→T	B→T	P→T
0	6	6	6	6	5
1	2	1	1	1	2
2	5	5	5	5	-
3	5	5	6	5	-
5	5	5	6	5	-
6	5	5	6	6	-
7	5	5	5	5	-
8	1	1	2	2	4
11	1	2	1	1	2
31	5	5	5	6	-
33	5	5	5	5	-
閥心機能	063*、063*/A曲綫代號				
	P→A	P→B	A→T	B→T	P→T
0	4	4	6	6	-
2	5	5	4	4	-
閥心機能	0750曲綫代號				
	P→A	P→B	A→T	B→T	P→T
2	4	4	4	4	

NG 10

閥心機能	171*、167*、167*/A曲綫代號				
	P→A	P→B	A→T	B→T	P→T
2	4	4	7	7	-
0	6	6	8	8	7
6	3	3	8	8	-
8	4	4	2	2	3
7	6	6	6	6	-
31	4	4	8	7	-
3	4	4	7	8	-
1	6	4	8	6	2
11	4	6	6	8	2
閥心機能	163*、163*/A曲綫代號				
	P→A	P→B	A→T	B→T	P→T
0	2	2	5	5	-
2	1	1	2	2	-
閥心機能	1750曲綫代號				
	P→A	P→B	A→T	B→T	P→T
2	1	1	2	2	

以上兩圖為閥芯正常工作時的壓力曲綫。測試條件：油液粘度是46mm /s²(40°C)；油液溫度40°C。對於流量超出圖表範圍的，通過下式計算： $\Delta P_1 = \Delta P \times (Q_1/Q)^2$ 。

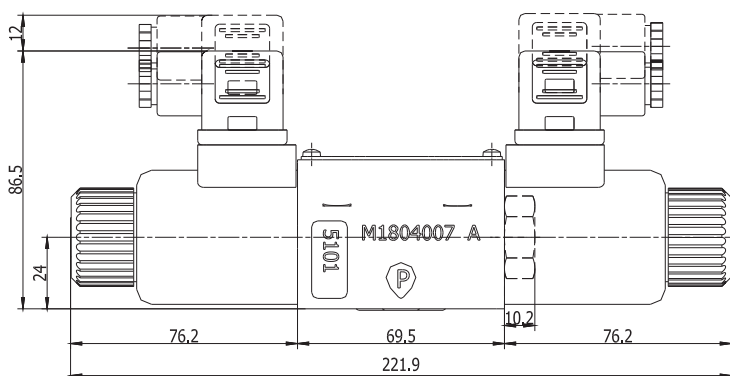
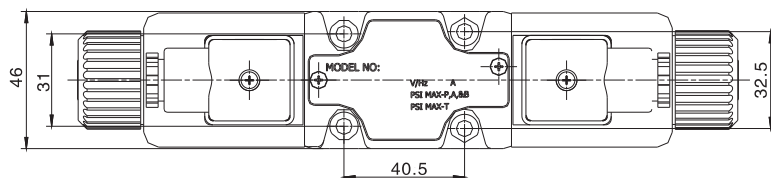
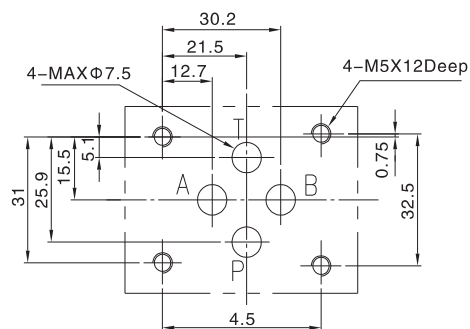
ΔP 通過圖表獲得， ΔP_1 是與實際的流量 Q_1 對應的壓降。

■ 尺寸圖

AE-07**-**-10

AE-06**-**-10

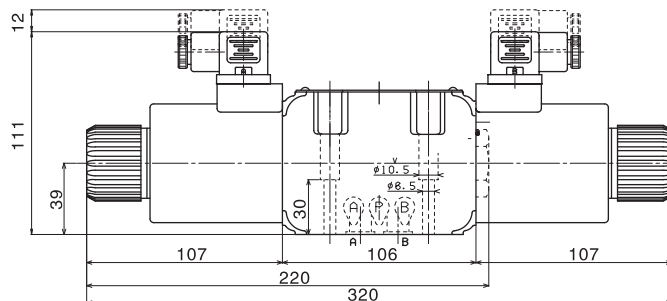
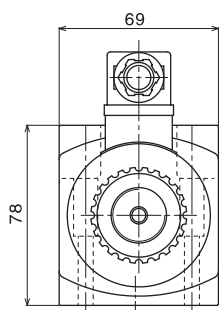
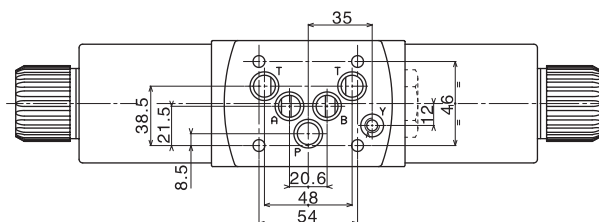
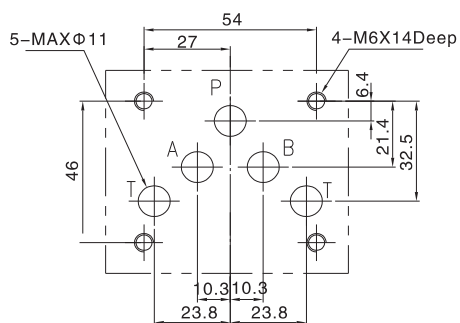
■ 安裝尺寸符合：ISO 4401 標準



AE-17**-**-10

AE-16**-**-10

■ 安裝尺寸符合：ISO 4401 標準



推薦使用12.9級