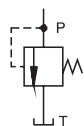
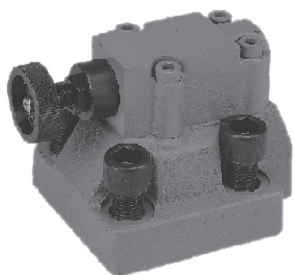


### 溢流閥 ( 加強型 )



#### ■ 特性

- 低噪音設計，操作時穩定性高。
- 本系列閥可用于調定系統壓力或做為安全閥使用。
- 利用遙控口可對閥進行遙控或卸荷。
- 安裝尺寸符合 ISO 6264 標準。

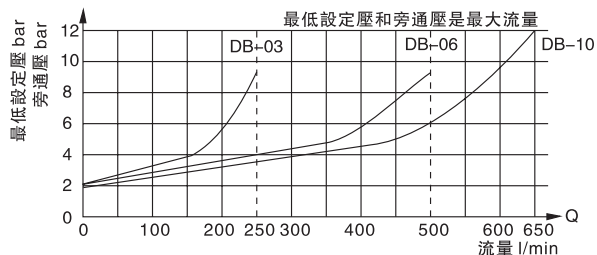
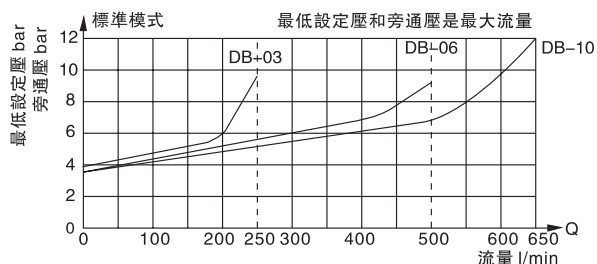
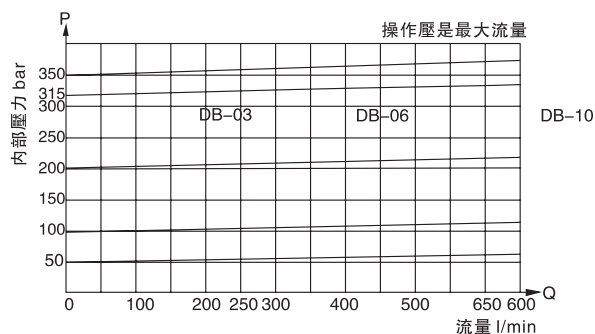
#### ■ 型號說明

DB	-03	G	-1	-30
系列號碼	稱呼口徑	連接形式	壓力範圍 bar	設計編號
DB系列 溢流閥	03:3/8"(9mm) 06:3/4"(19mm) 10:1 1/4"(31.8mm)	G: 板式連接	1、*~100 2、12~350	30

#### ■ 規格表

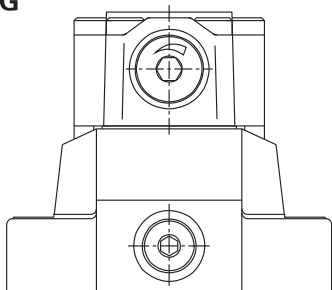
型號	最大壓力 bar	適用管徑	最大流量 l/min	重量 kg
DB-03G	350	3/8"	250	3.4
DB-06G		3/4"	500	5.0
DB-10G		1 1/4"	650	5.9
流體型式	推薦使用：ISO VG32、46、68			
推薦粘度	油度40°C時為10cst-400cst			
環境溫度	-15°C - 70°C			
油液污染度	符合ISO 19/16 建議用25µm、β25≥75的進油濾油器			

#### ■ 曲綫圖 測試條件：油溫：T=50°C，粘度：35cst

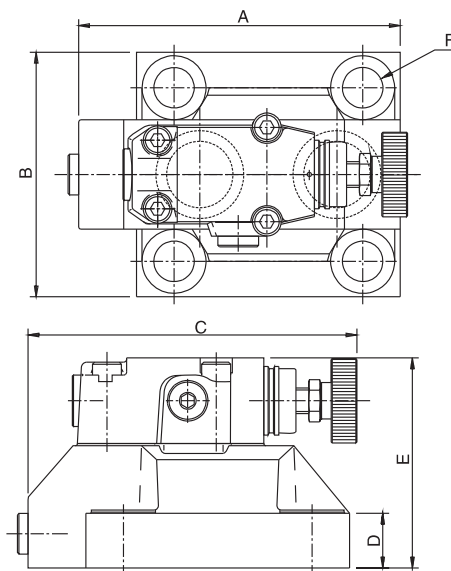


■ 尺寸圖

DB-03. 06G. 10G

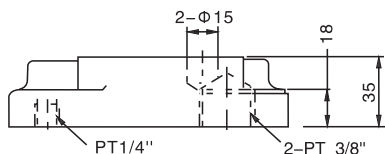
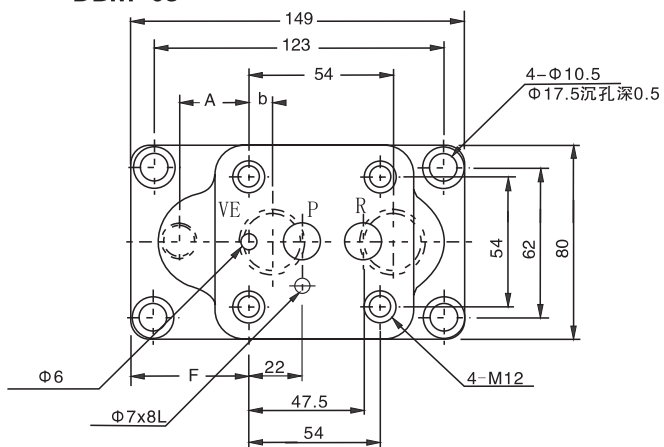


型號	A	B	C	D	E	F
DB-03	91	78	135	26	98	14
DB-06	116	100	144	26	98	18
DB-10	148	115	154	26	98	20

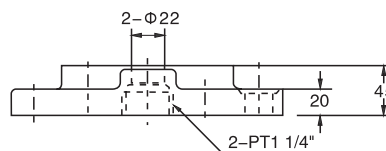
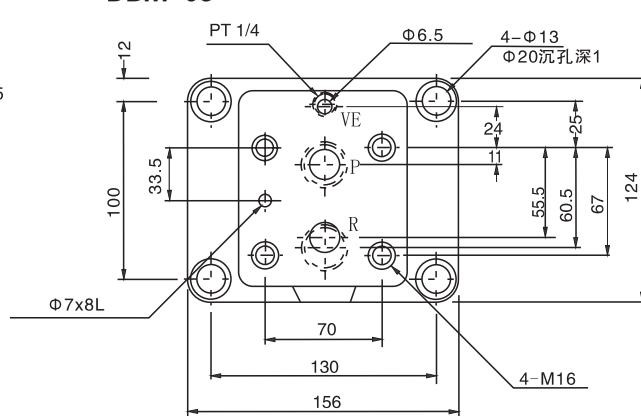


■ 底板尺寸圖

DBM-03



DBM-06



DBM-10

